

ICTEM - INDICADOR DE COLETA E TRATABILIDADE DE ESGOTO DA POPULAÇÃO URBANA DO CBH-SMT UGRHI 10

LOCALIZAÇÃO DA UGRHI 10 NO ESTADO DE SÃO PAULO



FONTE:
Ictem - Indicador de Coleta e Tratabilidade de Esgoto da População Urbana (CETESB 2016)

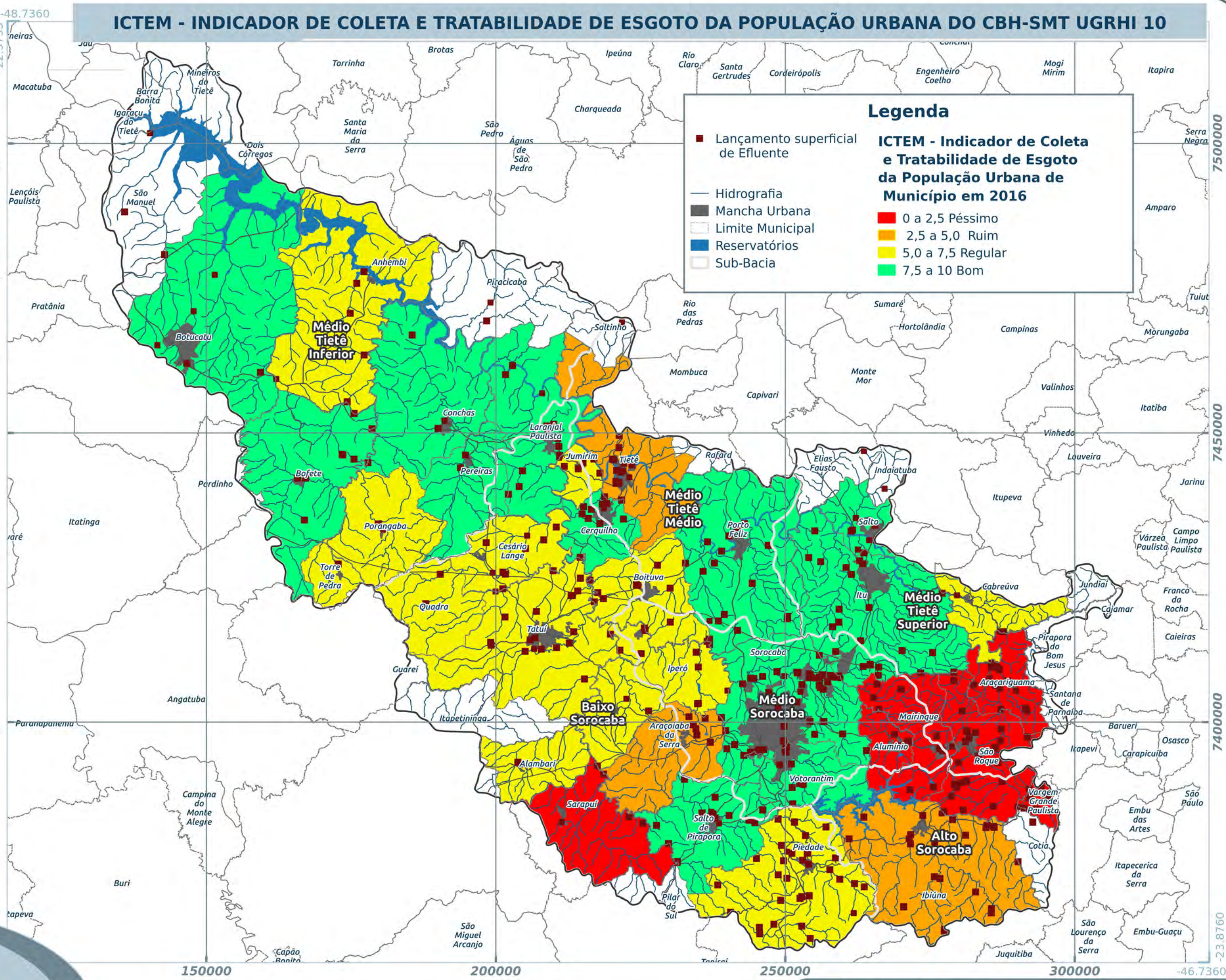
Lançamento Superficial de Efluentes (DAEE 2017)

Sub-Bacias, Reservatórios, e Hidrografia (IPT - 2006);

Limite Municipal SP (IGC - 2015);

Áreas Urbanas (SMA/CPLA 2016)

Unidades Aquíferas (IG - Instituto Geológico do Estado de São Paulo 2007)



Legenda

- Lançamento superficial de Efluente
- Hidrografia
- Mancha Urbana
- - - Limite Municipal
- Reservatórios
- Sub-Bacia

ICTEM - Indicador de Coleta e Tratabilidade de Esgoto da População Urbana de Município em 2016

- 0 a 2,5 Pessim
- 2,5 a 5,0 Ruim
- 5,0 a 7,5 Regular
- 7,5 a 10 Bom

ELABORAÇÃO